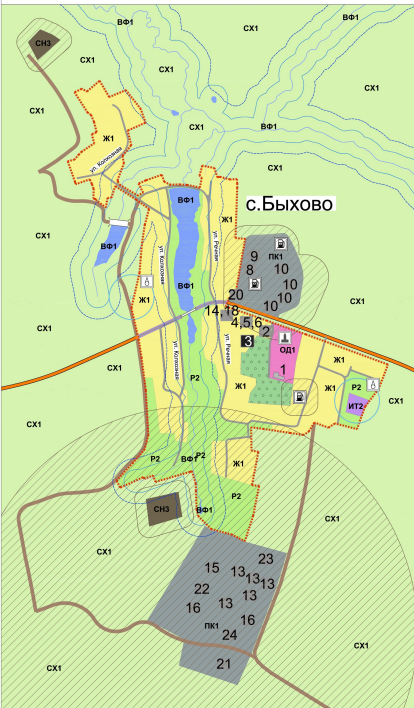




**ГЕНЕРАЛЬНЫЙ ПЛАН БЫХОВСКОГО СЕЛЬСКОГО ПОСЕЛЕНИЯ
КОМАРИЧСКОГО МУНИЦИПАЛЬНОГО РАЙОНА БРЯНСКОЙ ОБЛАСТИ
ГРАДОСТРОИТЕЛЬНОЕ ЗОНИРОВАНИЕ**

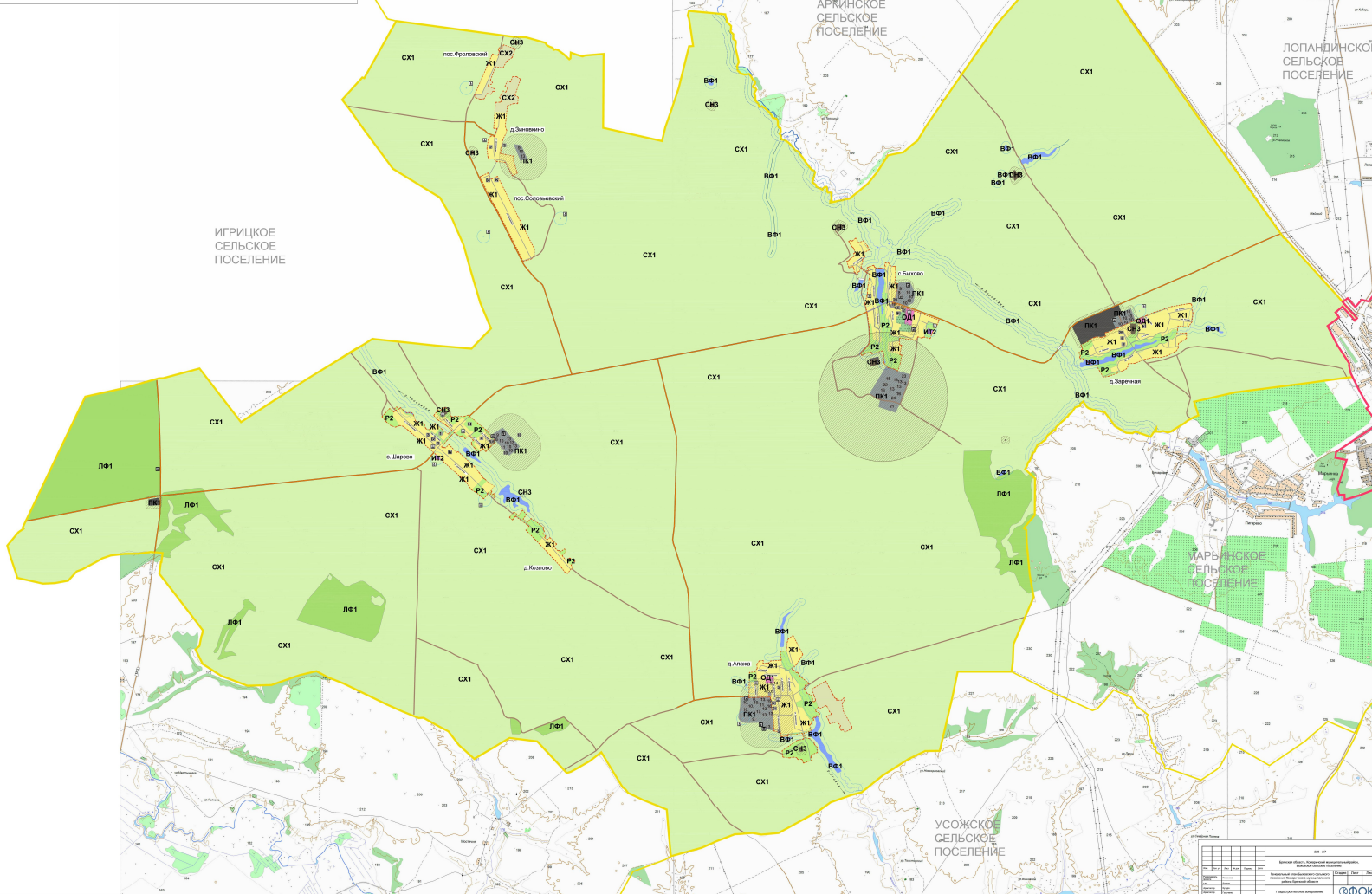
СЕЛО БЫХОВО М 1:5000



Условные обозначения:

- Для сельского поселения:**
- Границы:
- граница сельского поселения
 - граница населенного пункта
- Категория земель:**
- Ж1 — зона индивидуальной жилой застройки
 - Ж2 — зона общественной застройки
 - ИТ2 — зона промышленной и складской
 - ЛФ1 — зона лесного фонда
 - ВФ1 — зона водного фонда
 - СХ1 — зона сельхозназначенной территории
- Объекты инженерной и транспортной инфраструктуры:**
- автомобильные дороги регионального значения
 - автомобильные дороги местного значения
 - объекты инженерной инфраструктуры
 - водопроводы
 - канализация
- Зоны с особыми условиями использования территории:**
- санитарно-защитная зона
 - граница водоохранной зоны
 - граница водоохранной зоны
 - граница зоны санитарной охраны источников водоснабжения

БЫХОВСКОЕ СЕЛЬСКОЕ ПОСЕЛЕНИЕ М 1:15000



Экспликация:

1. Школа	14. Библиотека
2. Мельница	15. Тополевая
3. Сельскохозяйственный клуб	16. Сельхозмашина
4. ОПС	17. Спортивная
5. Здание культуры	18. Администрация
6. ФАП	19. Строительный
7. Детский сад	20. Прил. граница водоема
8. Рязанская	21. Сельсовет
9. Парк	22. Мельница
10. Зернохранилище	23. Лесной парк
11. Водонапорная башня	24. Сельскохозяйственный клуб
12. Кладбище	25. Сельсовет
13. Овраг	

Для населенных пунктов:

- Границы:
- граница населенного пункта с Быхово
 - граница сельского поселения
- Земельные зоны:**
- Ж1 — зона индивидуальной жилой застройки
- Общественно-деловые зоны:**
- Ж2 — зона общественной застройки (коммунально-деловая)
- Зоны территориальной рекреации:**
- СХ1 — зона сельскохозяйственной застройки
 - СХ2 — зона сельскохозяйственной застройки
 - СХ3 — зона сельскохозяйственной застройки
- Зоны с особыми условиями использования территории:**
- санитарно-защитная зона
 - граница водоохранной зоны
 - граница водоохранной зоны
 - граница зоны санитарной охраны источников водоснабжения
- Промышленные зоны:**
- ИТ2 — зона промышленной и складской
 - ИТ3 — зона инженерной инфраструктуры